

Pro/ENGINEER® Foundation XE

DAS ESSENZIELLE 3D-CAD-PAKET

Das Pro/ENGINEER Foundation XE (Extended Edition) Paket ist eine vielseitig einsetzbare 3D-CAD-Lösung. Sie bietet alles, was ein Konstrukteur für die effiziente Erledigung seiner Aufgaben benötigt: ein leistungsfähiges und robustes Toolset für die 3D-Produktentwicklung, das gleichzeitig das Kernstück der einzigen skalierbaren Produktenwicklungsplattform der Branche ist.

Pro/ENGINEER, das Premiumpaket unter den 3D-CAD-Programmen, ist jetzt zum Preis einfacher 3D-Konstruktions-Tools im mittleren Marktsegment erhältlich.

Keine Kompromisse

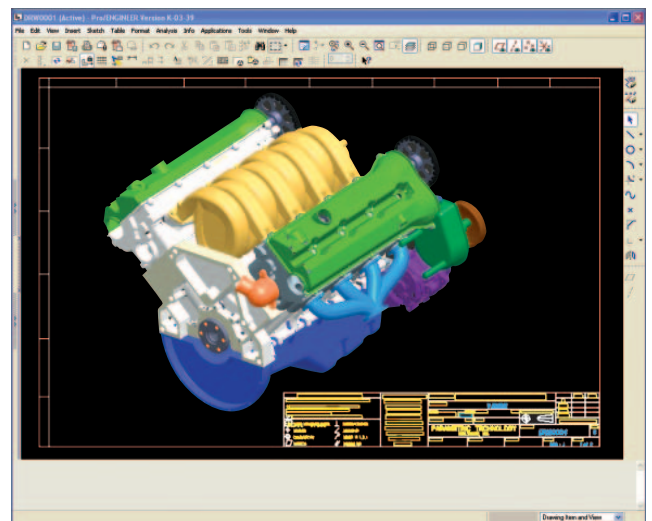
Wenn Sie die Leistungsfähigkeit von Pro/ENGINEER mit einer beliebigen 3D-CAD-Lösung vergleichen, werden Sie erkennen, warum diese Lösung die erste Wahl von über 600.000 Konstrukteuren und Ingenieuren in mehr als 40.000 Unternehmen rund um den Globus darstellt. Die Wertigkeit, die Qualität sowie die Funktionalität von Pro/ENGINEER sind einfach einzigartig.

Als professioneller Konstrukteur können Sie sich bei der Auswahl Ihrer CAD-Tools keine Kompromisse im Hinblick auf das Produkt, den Prozess oder die Produktivität erlauben. Mit dem Pro/ENGINEER Foundation XE sind Sie auf der sicheren Seite. Sie haben genau die Tools, um all Ihre Aufgaben präzise und schnell zu erledigen.

Problemlose Erweiterung – ohne Beschränkung

Die unbegrenzte Skalierbarkeit von Pro/ENGINEER bedeutet, dass Sie jederzeit neue Anwender, Module und Funktionalitäten hinzufügen und so auf das Wachstum und die sich ändernden Anforderungen Ihres Unternehmens reagieren können. Dabei müssen Sie sich keine Gedanken über den Import inkompatibler Daten oder die Einarbeitung in eine neue Benutzeroberfläche machen.

Da Pro/ENGINEER fest in das Produktentwicklungssystem von PTC integriert ist, lässt sich Ihre 3D-CAD-Lösung nahtlos mit den Windchill® Lösungen von PTC für die gemeinsame Produktentwicklung, das Projektmanagement und die Projektausführung sowie Content- und Prozessmanagement verbinden.



Verbessern Sie die Kommunikation, und beseitigen Sie Unklarheiten, indem Sie Ihre Zeichnungen mit schattierten 3D-Ansichten ergänzen.

Hauptvorteile

- Schnelles und problemloses Erzeugen innovativster Produkte höchster Qualität
- Erhöhen der Modellqualität, Fördern der Wiederverwendung von Teilen und Reduzieren von Modellfehlern
- Verringern der Kosten durch Reduzierung von neuen Teilenummern
- Problemlose Handhabung komplexer Flächenkonstruktionen
- Erstellen ästhetisch ansprechender und innovativ geformter Produkte, die mit anderen 3D-CAD-Tools im mittleren Marktsegment nicht realisierbar sind
- Unmittelbarer Zugriff auf Informationen und Ressourcen im Internet – für einen in hohem Maße effizienten Produktentwicklungsprozess

Pro/ENGINEER wird Ihnen de facto eine größere Zeitersparnis und eine breitere Funktionspalette bereitstellen als jede andere 3D-CAD-/CAM- bzw. -CAE-Software am Markt. Mit Pro/ENGINEER Foundation XE können Sie Bauteile entwerfen, Baugruppen konstruieren, Schnittansichten skizzieren, Zeichnungen erstellen, Flächen konstruieren, Blechteile modellieren, Daten austauschen, die Konstruktionsqualität sichern sowie Anwendungen und Teams miteinander verbinden.

Pro/ENGINEER Foundation XE

Pro/ENGINEER – Funktionen

Volumenkörpermodellierung

- Erzeugen präziser Geometrien, unabhängig von der Komplexität des jeweiligen Modells
- Automatisches Bemaßen von Skizzen für eine schnelle und einfache Wiederverwendung
- Erstellen stabiler Konstruktionselemente wie Rundungen
- Erzeugen von Teilevarianten mit Hilfe von Familientabellen

Detaillierte Dokumentation mit 2D- und 3D-Zeichnungen

- Erstellen von 2D-Zeichnungen gemäß internationalen Normen, einschließlich ASME, ISO und JIS
- Erzeugen automatischer assoziativer Stücklisten und damit verknüpfter Ballonnotizen
- Automatisches Erstellen von Zeichnungen auf Grundlage von Vorlagen
- Erstellen von 3D-Zeichnungen gemäß ASME- und ISO-Normen

Technische Flächenkonstruktion

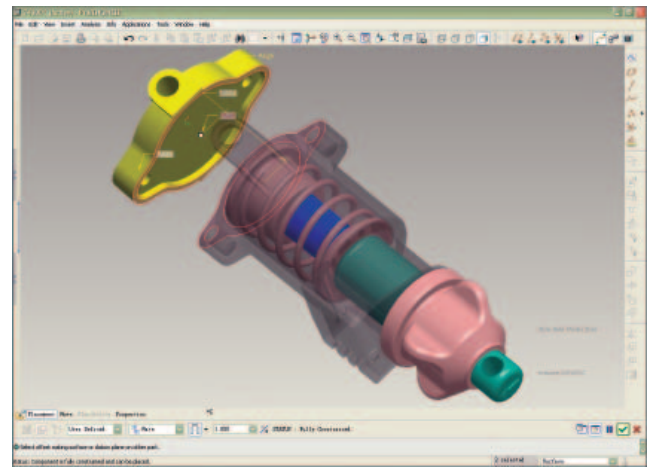
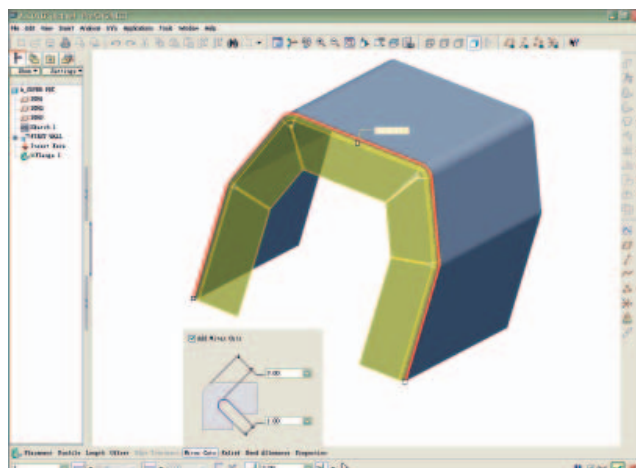
- Entwickeln komplexer Flächengeometrien durch Ziehen, Verbinden, Erweitern, Versetzen und weitere Spezial-KEs
- Trimmen bzw. Verlängern von Flächen mit Hilfe von Tools wie Extrudieren, Drehen, Verbinden und Ziehen
- Flächenfunktionen wie Kopieren, Verschmelzen, Ausdehnen und Transformieren ausführen
- Eindeutige Definition komplexer Flächengeometrien

Bahnbrechende neue Warp-Technologie

- Beliebige dreidimensionale Verformen ausgewählter Geometrien
- Dynamisches Skalieren, Strecken, Biegen und Verdrehen von Modellen
- Verwenden von aus anderen CAD-Tools importierten Zerr-Geometrien

Blechteilmodellierung

- Erstellen von Laschen, Biegungen, Prägestempeln, Ausklinkungen, Formen und Entlastungen unter Verwendung der optimierten Benutzeroberfläche
- Automatisches Erzeugen von Endabwicklungen aus 3D-Geometrien
- Nutzen einer Vielzahl von Biegeaufmaßberechnungen, um Endabwicklungen der Konstruktionen zu erzeugen



Durch die intuitive Benutzeroberfläche wird der Zusammenbau von Komponenten optimiert.

Modellierung und Dokumentation von Schweißkonstruktionen

- Definieren der Verbindungsanforderungen
- Extrahieren wertvoller Informationen aus dem Modell, z.B. Masseneigenschaften, Abstände, Durchdringungen und Kosten
- Problemloses Erstellen einer vollständigen 2D-Schweißdokumentation

Baugruppenmodellierung

- Stabile und schnelle Baugruppenmodellierung
- Erstellen vereinfachter Darstellungen im Handumdrehen
- Gemeinsame Nutzung schlanker und präziser Modelldarstellungen mit dem einzigartigen Shrinkwrap™ Tool
- Einbetten von Informationen über Form, Passung und Funktion mit Hilfe von AssemblySense™ für eine schnelle und präzise Baugruppenerstellung

AutobuildZ® – aus 2D-Zeichnungen werden 3D-Modelle

- Entwickeln parametrischer, vollständiger 3D-Konstruktionen mit allen Konstruktionselementen anhand von 2D-Zeichnungen mit dem AutobuildZ Konvertierungs-Assistenten
- Automatisches Erzeugen assoziativer, detaillierter Zeichnungen der 3D-Konstruktion
- Steuern von Zeichnungselementen mit Hilfe von Assistenten für den Import von 2D-Zeichnungen

Beim Erzeugen mehrerer Laschen fügt Pro/ENGINEER automatisch geeignete Entlastungsschnitte hinzu, um ein Überlappen der Geometrie zu vermeiden. So können Sie die gewünschte Blechteilgeometrie in kürzester Zeit in einem einzelnen KE erstellen.

Das essenzielle 3D-CAD-Paket

Analyse-KEs

- Messung und Berechnung wertvoller Modellinformationen wie Abstand, Länge, Winkel, Masseneigenschaften und Volumen
- Interoperabilität mit der Konstruktionsberechnungs-Software PTC Mathcad zur Einbindung von Mathcad Arbeitsblättern in die Konstruktion, um das Konstruktionsverhalten vorherzusagen und wichtige Parameter und Bemaßungen zu erstellen (Mathcad optional erhältlich)
- Einfügen von Microsoft Excel-Dateien in die Konstruktion

Dateninteroperabilität

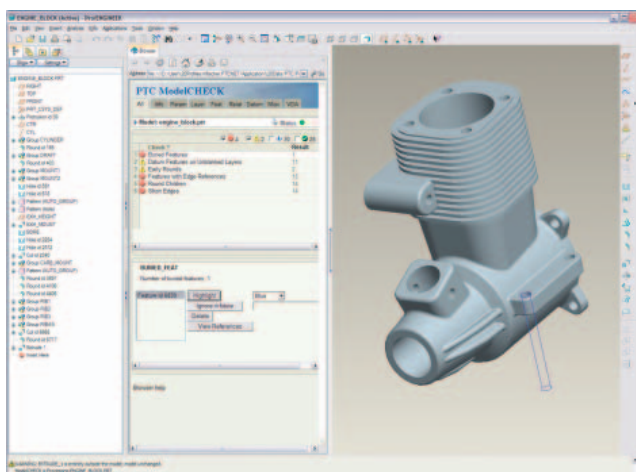
- Kernel-Unterstützung für ACIS™, Parasolid™ und Granite®
- Übergreifende Associative Topology Bus™ Interoperabilität
- Direktkonvertierung für CADDs und AutoCAD® DWG
- Konvertierer nach dem Industriestandard: AutoCAD® DXF, IGES, STEP, SET, VDA, ECAD, CGM, COSMOS/M, PATRAN® sowie SUPERTAB™ Geometriedateien, SLA, JPEG, TIFF, RENDER, VRML

Instandsetzung von importierten Daten

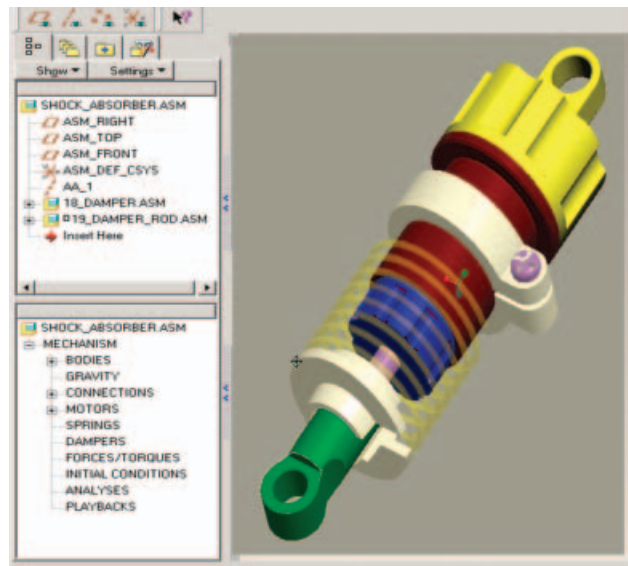
- Erhebliche Verminderung des Zeit- und Arbeitsaufwands für die Bereinigung importierter oder übernommener Konstruktionsdaten
- Verkleinerung importierter Geometrien zugunsten einer besseren Flächenverwaltung mit dem Constraint Manager

ModelCHECK™ – Konstruktionsvalidierung

- Automatisches Identifizieren und Beheben potenziell kostspieliger Fertigungsprobleme in einer frühen Konstruktionsphase
- Zuverlässige Einhaltung von Unternehmens- und Industriestandards
- Durchsetzen optimaler Modellierungstechniken



Verwenden Sie ModelCHECK, um Ihren Qualitätsanforderungen gerecht zu werden, indem Sie Unternehmensstandards und optimale Vorgehensweisen überwachen, weitervermitteln und einsetzen.



Mit Mechanism Design können Sie mechanische Verbindungen erstellen und Bewegungen an kinematischen Baugruppen simulieren.

Mechanism Design

- Zusammenstellen von Teilen und Unterbaugruppen mit echten mechanischen Verbindungen (Dreh- und Kugelgelenken sowie Schiebern), um eine Baugruppe mit realistischem Bewegungsablauf zu erstellen
- Durchziehen des Mechanismus durch seine Bewegungshülle zur Vorbeugung von Durchdringungen

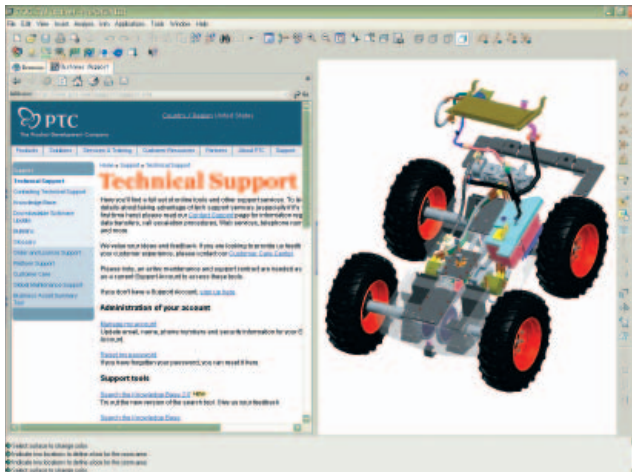
Design Animation

- Erzeugung von Zusammenbau-/Zerlegungsanimationen unmittelbar aus der Konstruktionsumgebung heraus
- Mühelose Wiederverwendung von Modellen mit oder ohne mechanische Simulation

Fotorealistische Darstellung in Echtzeit

- Erstellen präziser, fotorealistischer Produktabbildungen im Handumdrehen und Rendern selbst umfangreichster Baugruppen
- Dynamische Geometrieänderungen unter Wahrung fotorealistischer Effekte wie Schatten, Reflexionen, Texturen und Transparenz

Pro/ENGINEER Foundation XE



Web-Verbindung zur Informationssammlung, für Teilekataloge und für den optionalen Zugang zur PDM- und Zusammenarbeits-Lösung

Internet-Funktionen

- Internet-/Intranet-Support für schnellen Zugriff auf E-Mail, FTP und das Web – unmittelbar aus Pro/ENGINEER heraus
- Abfrage interaktiver XML-Berichte zu Modellen
- Nahtlose Verbindung zu den Windchill® Lösungen von PTC für das einzig wirklich integrale Produktentwicklungssystem der Branche

Vollständige Bibliotheken mit Teilen, KEs, Werkzeugen und Vielem mehr

- Herunterladen vordefinierter Teile und Symbole

J-Link-Programmierschnittstelle

- Anpassen der Benutzeroberfläche von Pro/ENGINEER an Ihre speziellen Bedürfnisse

Unterstützte Plattformen und Systemvoraussetzungen

Weitere Informationen und Angaben zu Systemvoraussetzungen erhalten Sie unter: <http://www.PTC.com/partners/hardware/current/support.htm>



Erstellen Sie bereits früh im Konstruktionsprozess fotorealistische Bilder Ihres Produkts in seiner tatsächlichen Umgebung, anstatt bis zum Bau eines physischen Prototyps zu warten.

Die passende Lösung – ohne Kompromisse

Pro/ENGINEER lässt sich einfach erlernen und bedienen und ist in einer Reihe von Paketlösungen erhältlich, die auf die individuellen Anforderungen Ihres Unternehmens abgestimmt sind. Unabhängig davon, ob Sie ein kostengünstiges 3D-CAD-System mit allen grundlegenden Konstruktionsfunktionen oder ein umfassendes Produktentwicklungssystem für die nahtlose Verbindung Ihrer erweiterten Lieferkette benötigen, Sie erhalten genau, was Sie brauchen, in einer einzigen, vollständig skalierbaren Lösung. Wählen Sie das Paket, das Ihre jetzigen Anforderungen erfüllt. Wenn sich Ihre Anforderungen ändern und wachsen, können Sie das Paket problemlos aktualisieren. Es nutzt dann dieselbe leistungsstarke Plattform, was bedeutet, dass keine Datenkonvertierung erforderlich ist. Die Umstellung verläuft ohne Veränderungen für die Anwender.

Der Pro/ENGINEER Vorteil

Die Pro/ENGINEER Produktfamilie mit integrierten 3D-CAD-/CAM-/CAE-Lösungen bietet Ingenieuren und Konstrukteuren einen einzigartigen Vorteil, da Pro/ENGINEER vollständig assoziativ ist. Dies bedeutet, dass jede Konstruktionsänderung automatisch in allen nachfolgenden Aufgaben und Dokumenten nachvollzogen wird, ganz ohne Konvertierung von Modellinformationen. Durch den Wegfall der Datenkonvertierung sparen Sie nicht nur Zeit, sondern Sie vermeiden auch, dass sich Konvertierungsfehler in die Konstruktion einschleichen. Pro/ENGINEER Pakete sind die erste Wahl für Ingenieure und Konstrukteure, da kein anderes 3D-CAD-Paket mehr Vorzüge und Geschwindigkeit in einer skalierbaren Plattform bieten.

Weitere Informationen über das Pro/ENGINEER Foundation XE Paket erhalten Sie unter: www.PTC.com/go/proengineerpackages

©2007, Parametric Technology Corporation (PTC) Alle Rechte vorbehalten gemäß den Urheberrechtsgesetzen der Vereinigten Staaten von Amerika und anderer Länder. Die Inhalte dieser Seiten werden ausschließlich zu Informationszwecken bereitgestellt und beinhalten keinerlei Gewährleistung, Verpflichtung, Bedingung oder Angebot seitens PTC. Änderungen der Informationen vorbehalten. PTC, das PTC Logo, Pro/ENGINEER, Windchill ProjectLink und alle PTC Produktnamen und Logos sind Marken oder eingetragene Marken von PTC und/oder Tochterunternehmen in den USA und anderen Ländern.